



---

**JELÍNEK CONSTRUCT s.r.o.**

Střešní systémy

Dukelská 236, 399 01 Milevsko

IČ: 01872958

DIČ: CZ01872958

jsme výhradní dodavatel výrobků



## Co nás vedlo k výrobě střešních systémů?

Několik let provádíme montáže vzduchotechnických a klimatizačních zařízení. Často jsme se při své práci setkali s problémem, že nebyly vyrobeny ocelové konstrukce pro naše technologie. Tyto skutečnosti prodlužovaly následnou montáž o 2-4 týdny (výroba konstrukce a povrchová úprava).

Následovala potřeba součinnosti jiných profesí (montážní firma provádějící střešní plášť a trapézový plášť), což bylo zdlouhavé a finančně náročné.



# Střešní systémy

Dále se častěji setkáváme s náročností projektu, kde není možné použití betonových bloků (betonové dlaždice a obrubníky). Velikou výhodou je samozřejmě i finanční úspora nákladů za autojeřáby a jiné mechanizace. Hmotnost systému není vysoká, což umožňuje snadnou manipulaci.

Výrobek je navržen tak, aby se nechal použít i bez silentbloku (pro kotvení technologií bez vibrací).

Snažili jsme se udělat naše produkty finančně dostupnější a kvalitně zpracované.



## Využití:

Patky slouží ke kotvení technologických zařízení na plochých střechách hal a budov jako jsou například:

- vzduchotechnické a klimatizační jednotky
- solární panely
- potrubní systémy
- kabelové trasy

# Výhody střešního systému



- rychlost montáže bez rizika poškození střešního pláště a zamezení přenosu vibrací do navazujících stavebních konstrukcí
- snadná manipulace střešního systému na střechy hal a budov (není zapotřebí jeřábové techniky a jiné mechanizace pro transport materiálu)
- snadná demontáž již namontovaných střešních systémů
- střešní systém lze snadno přesunout a upravit konstrukci pro novou technologii – bezproblémová mobilita
- rychlá dostupnost našich výrobků

# Výhody střešního systému



- možnost libovolně vytvářet různé velikosti konstrukcí dle Vašich potřeb a požadavků zákazníka (Systém je navrhnut tak, aby byla snadná montáž profilových konstrukcí.)
- Díky výkyvným ramenům lze profilové konstrukce vodorovně dorovnat na různých sklonech foliových střech.
- Ocelová podložka je opatřena rýhovanou pryží, tudíž není zapotřebí podkládat jinými podložkami (geotextilie a jiné).
- dlouhá životnost díky žárovému zinkování a nebo nerezovému provedení (AISI 316), možnost použití i v agresivnějších provozech (chemické závody atd.)

# Výhody střešního systému



- Střešní systémy lze použít do hal i jiných objektů, kde nelze kotvit do betonových podlah. Díky dobrým antivibračním schopnostem lze používat i pro rámy technologií, které se nechají snadno posunovat.
- Střešní systémy dodáme ve zkompletovaném stavu a každý kus zasíláme zvlášť zabalený, aby nedošlo k jeho poškození.
- Po zadání sklonu střechy a velikosti technologie nabízíme montáž kompletních profilových konstrukcí s naším střešním systémem .

- Ocel - 3mm (S235JR)
- Nerezová ocel - 3mm - (1.4301)

## **Povrchová úprava:**

- žárové zinkování
- práškové lakování – Komaxit:
  - Standardní barva práškování je RAL 5005. Na přání zákazníka lze upravit odstín barvy.
  - Nerezové provedení se vyrábí z materiálu 1.4301, nebo AISI 316L.
  - Systémy s povrchovou úpravou komaxit doporučujeme používat do vnitřních prostor.



## **Spodní část desky:**

- Je opatřena pryží NR-SBR-65Sh, aby nedocházelo k narušení střešní krytiny.
- Rýhovaná pryž má dobré antivibrační schopnosti a dobrou přilnavost.

## **Silentbloky:**

- Kotevní část s horní nastavitelnou konstrukcí je propojena gumovými silentbloky, aby nedocházelo k přenosu vibrací mezi kotevním systémem a střešní konstrukcí. V případě montáže pevných částí (potrubí, kabelových tras) je možné silentbloky z konstrukce demontovat.
- Pro nerezové systémy dodáváme silentbloky v nerezovém provedení.

## Technické řešení systému spočívá:

- V použití stavitelných kotevních patek, které jsou na vrchní části opatřeny výkyvným montážním ramenem (pro nastavení potřebného úhlu, pod kterým dochází k napojení na nosnou konstrukci technologického zařízení). Ve spodní části jsou kotevní desky opatřeny měkčenou vrstvou pro zamezení poškození izolační vrstvy střešního pláště ocelovými částmi a gumovými silentbloky pro zamezení přenosu vibrací do navazujících stavebních konstrukcí.



# Kotevní desky

**J-01 NEREZ**



**J-01 RAL**



**J-01**



**J-02 NEREZ**



**J-02 RAL**



**J-02**



# Kotevní desky

**JS-01 NEREZ**



**JS-01 RAL**



**JS-01**



**JS-02 NEREZ**



**JS-02 RAL**



**JS-02**

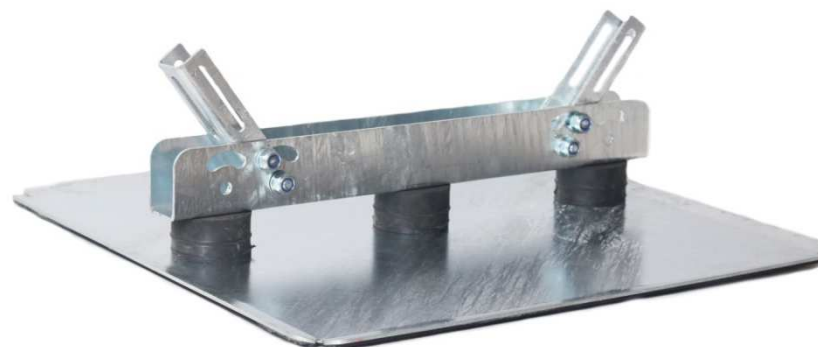


# Kotevní desky

**J-03**



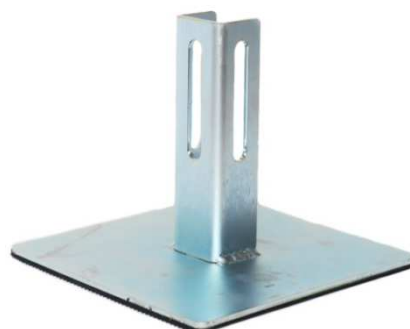
**JS-03**



**N-01 NEREZ**



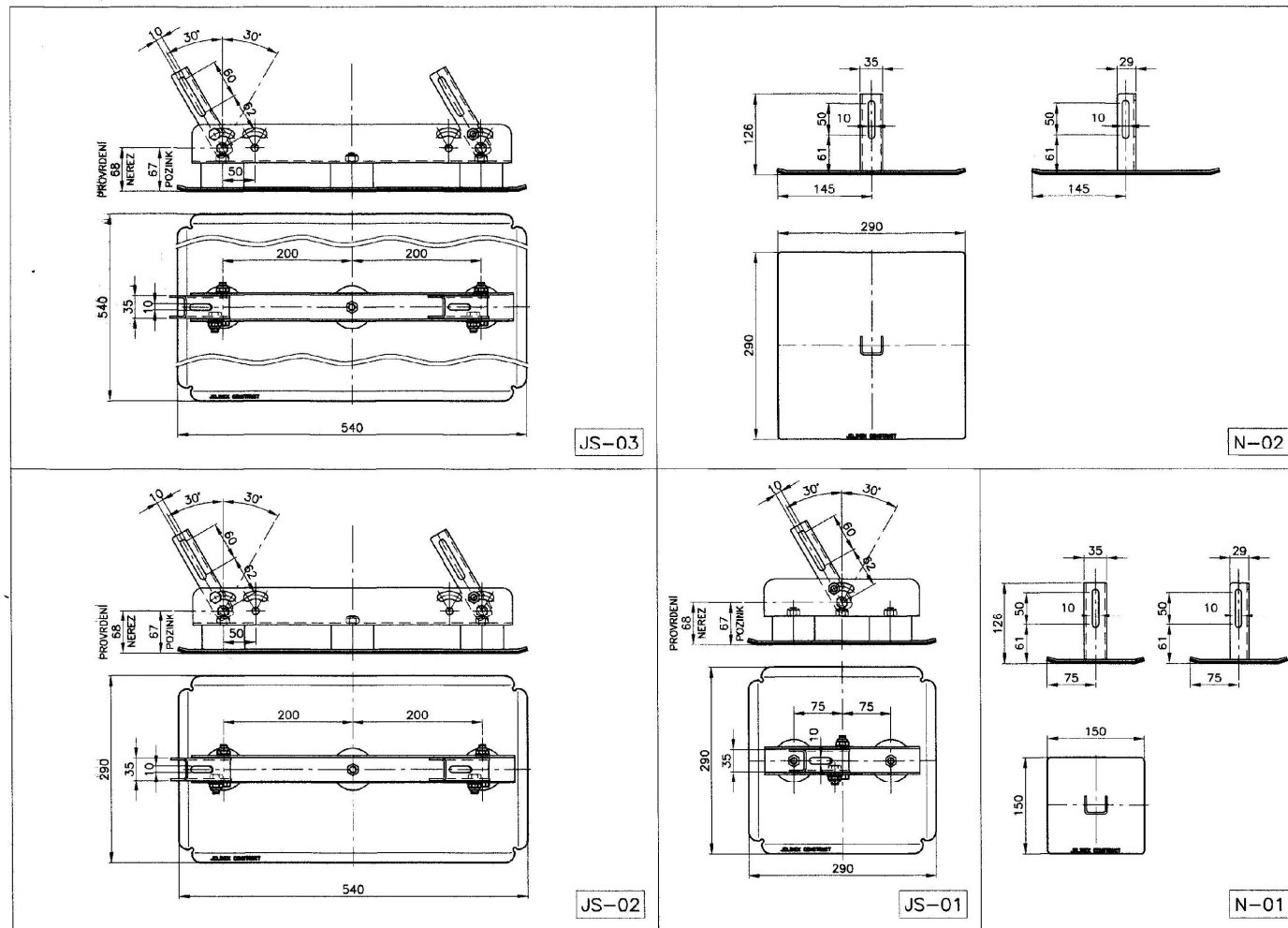
**N-01**



**N-02**

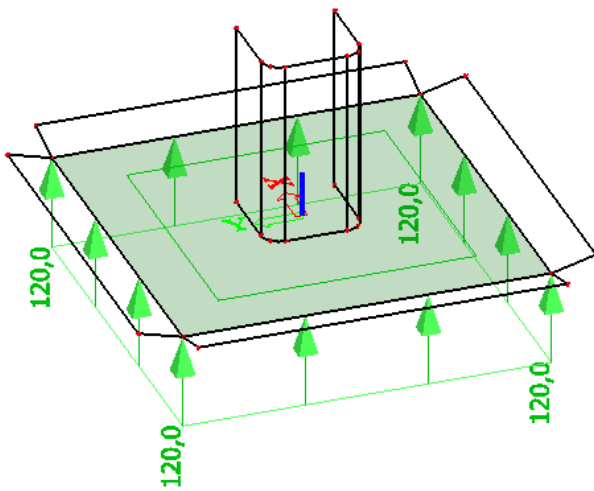


# Rozměrový výkres:



Ke každé patce máme statický výpočet:

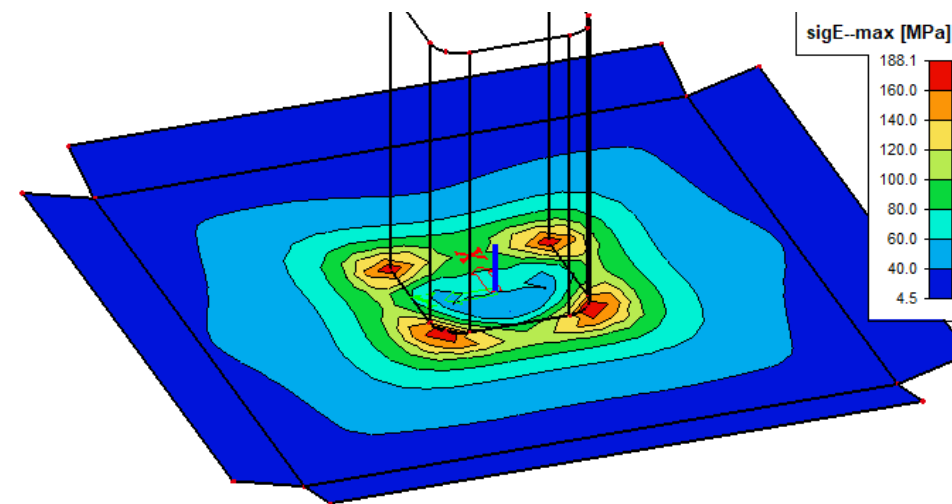
Zatížení desky v  $\text{kN/m}^2$  (kPa)



Napětí v desce

Maximální povolené napětí v MPa

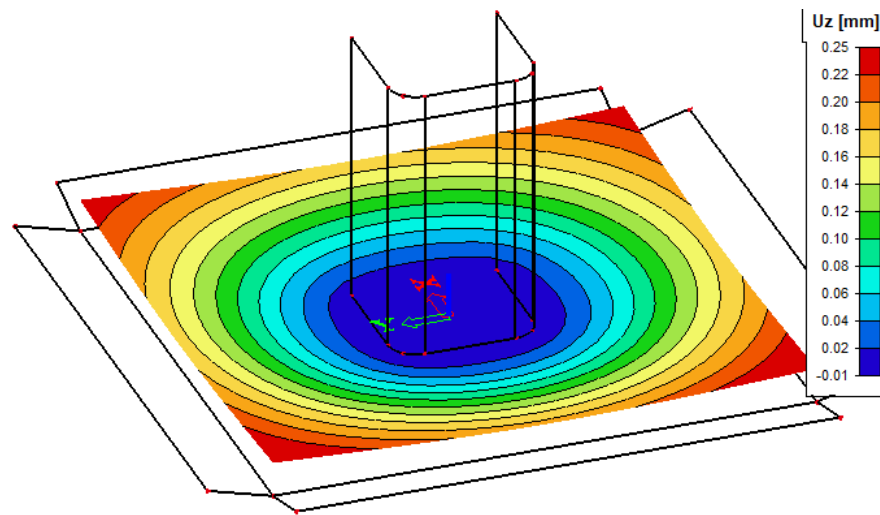
Zatížení únosnosti v  $\text{kN/m}^2$



Ke každé patce máme statický výpočet:

## Deformace desky

Zatížení použitelnosti v  $\text{kN/m}^2$ , povolená deformace



Výsledná odolnost desky v kN (v kg)



## Cena dle materiálu bez DPH

Název	Rozměr	Žárové zinkování	Komaxit	Nerez 1.4301
J-01	290 x 290 mm	1 130,00 Kč	1 130,00 Kč	1 528,00 Kč
JS-01	290 x 290 mm	1 265,00 Kč	1 265,00 Kč	1 905,00 Kč
J-02	540 x 290 mm	1 280,00 Kč	1 280,00 Kč	1 819,00 Kč
JS-02	540 x 290 mm	1 480,00 Kč	1 480,00 Kč	2 384,00 Kč
J-03	540 x 540 mm	1 570,00 Kč	1 570,00 Kč	2 714,00 Kč
JS-03	540 x 540 mm	1 720,00 Kč	1 720,00 Kč	3 164,00 Kč
		Galvanické zinkování		Nerez 1.4301
N-01	150 x 150 mm	322,00 Kč		422,00 Kč
N-02	290 x 290 mm	382,00 Kč		512,00 Kč

# Střešní systémy



# Střešní systémy



---

# JELÍNEK CONSTRUCT s.r.o.



**Jsme tu vždy pro vás, pokud máte nějaké dotazy.**

JELÍNEK CONSTRUCT s.r.o.

Dukelská 236

399 01 Milevsko

IČ: 01872958

DIČ: CZ01872958

Email: [info@jelinekconstruct.cz](mailto:info@jelinekconstruct.cz)

## **Václav Kosík**

Tel.: +420 739 377 239

E-mail:

[kosik@jelinekconstruct.cz](mailto:kosik@jelinekconstruct.cz)

## **Zdeněk Slivka**

Tel.: +420 773 73 98 96

E-mail:

[slivka@jelinekconstruct.cz](mailto:slivka@jelinekconstruct.cz)



**Děkuji za pozornost**